

แบบฟอร์มการขอเผยแพร่ข้อมูลผ่านเว็บไซต์ของหน่วยงานในราชการบริหารส่วนกลาง
สำนักงานปลัดกระทรวงสาธารณสุข
ตามประกาศสำนักงานปลัดกระทรวงสาธารณสุข
เรื่อง แนวทางการเผยแพร่ข้อมูลต่อสาธารณะผ่านเว็บไซต์ของหน่วยงาน พ.ศ. ๒๕๖๑
สำหรับหน่วยงานในราชการบริหารส่วนกลางสำนักงานปลัดกระทรวงสาธารณสุข

แบบฟอร์มทางการเผยแพร่ข้อมูลผ่านเว็บไซต์ของหน่วยงาน ในสังกัดสำนักงานปลัดกระทรวงสาธารณสุข

ชื่อหน่วยงาน : โรงพยาบาลหนองกุงศรี

วัน/เดือน/ปี : วันที่ ๒๑ เดือน พฤศจิกายน พ.ศ.๒๕๖๘

หัวข้อ : เผยแพร่ โครงสร้างของหน่วยงาน ผ่านเว็บไซต์ของหน่วยงาน

รายละเอียดข้อมูล (โดยสรุปหรือเอกสารแนบ) :

โครงสร้างของหน่วยงาน ประกอบด้วย

(1) กรอบอัตรากำลัง

(2) กรอบโครงสร้างสำนักงานสาธารณสุขอำเภอ

(3) กรอบโครงสร้างโรงพยาบาลส่งเสริมสุขภาพตำบล

Link ภายนอก : (ไม่มี)

หมายเหตุ

ผู้รับผิดชอบการให้ข้อมูล

(นางภัสราพร ภูทองกรม)

ตำแหน่ง นักวิชาการพัสดุ

วันที่ ๒๑ พฤศจิกายน ๒๕๖๘

ผู้อนุมัติรับรอง

(นายภาณุมาศ โปเลิศ)

ตำแหน่ง นักจัดการงานทั่วไปชำนาญการ

วันที่ ๒๑ เดือน พฤศจิกายน พ.ศ.๒๕๖๘

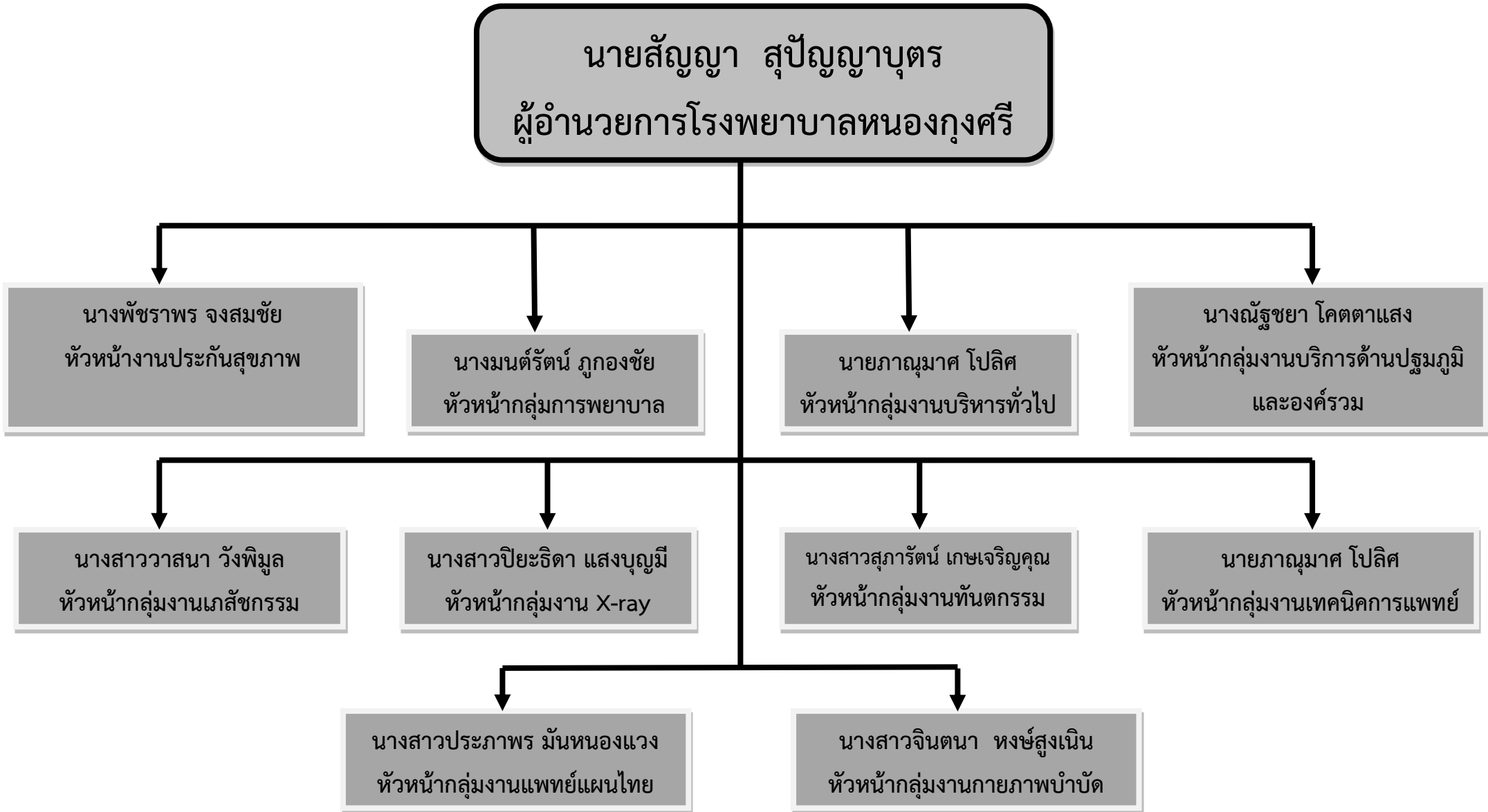
ผู้รับผิดชอบการนำข้อมูลขึ้นเผยแพร่

(นายสัญญา สุปัญญาบุตร)

ตำแหน่ง ผู้อำนวยการโรงพยาบาลหนองกุงศรี

วันที่ ๒๑ เดือน พฤศจิกายน พ.ศ.๒๕๖๘

ผังโครงสร้างการบริหารงานโรงพยาบาลหนองกุ้งศรี

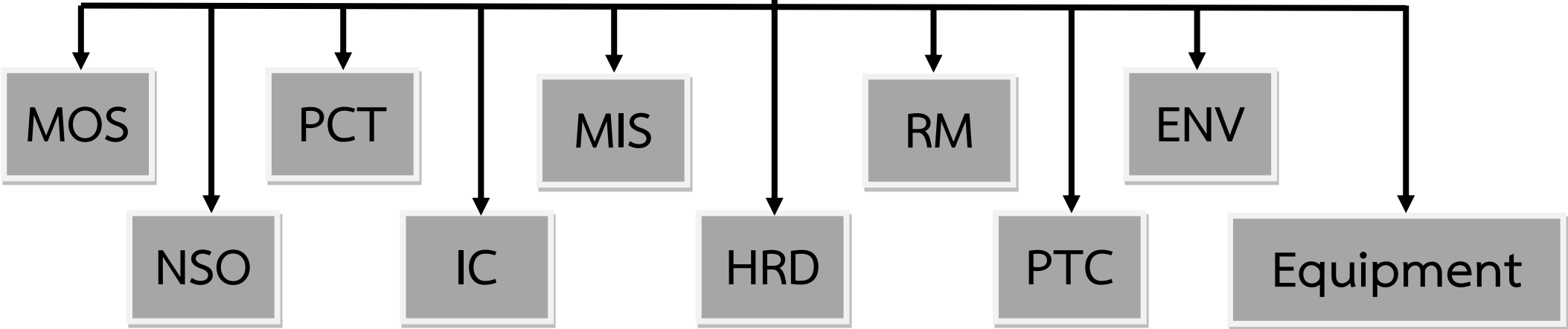


ผังโครงสร้างการพัฒนาคุณภาพโรงพยาบาล

ผู้อำนวยการโรงพยาบาล

คณะกรรมการพัฒนาคุณภาพ
โรงพยาบาล

ทีมร้อมสายงาน



ผังโครงสร้างการพัฒนาคุณภาพโรงพยาบาล

ผู้อำนวยการโรงพยาบาล

คณะกรรมการบริหารโรงพยาบาล
(Hospital Lead Team)

คณะกรรมการพัฒนาคุณภาพ
โรงพยาบาล

ทีมคร่อมสายงาน

ทีมพัฒนาคุณภาพบริการ

- | | | | | |
|-------------------------|--------------------|---------------------------|--------------------|------------------------------------|
| 1.งานห้องผ่าตัด | 2.งานห้องคลอด | 3.งานอุบัติเหตุและฉุกเฉิน | 4.งานทันตกรรม | 5.งานการเงินและบัญชี |
| 6.งานพัสดุ | 7.งานธุรการ | 8.งานโรงครัว | 9.งาน X-ray | 10.งานชั้นสูตร |
| 11.หน่วยจ่ายกลาง | 12.งานแพทย์แผนไทย | 13.งานเภสัชกรรม | 14.งานประกันสุขภาพ | 15.งานผู้ป่วยนอก |
| 16.งานซ่อมบำรุง | 17.งานยานพาหนะ | 18.งานยานพาหนะ | 19.งานผู้ป่วยใน | 20. งานบริการด้านปฐมภูมิและองค์รวม |
| 21.งานงานกลุ่มการพยาบาล | 22. กลุ่มงานบริหาร | | | |