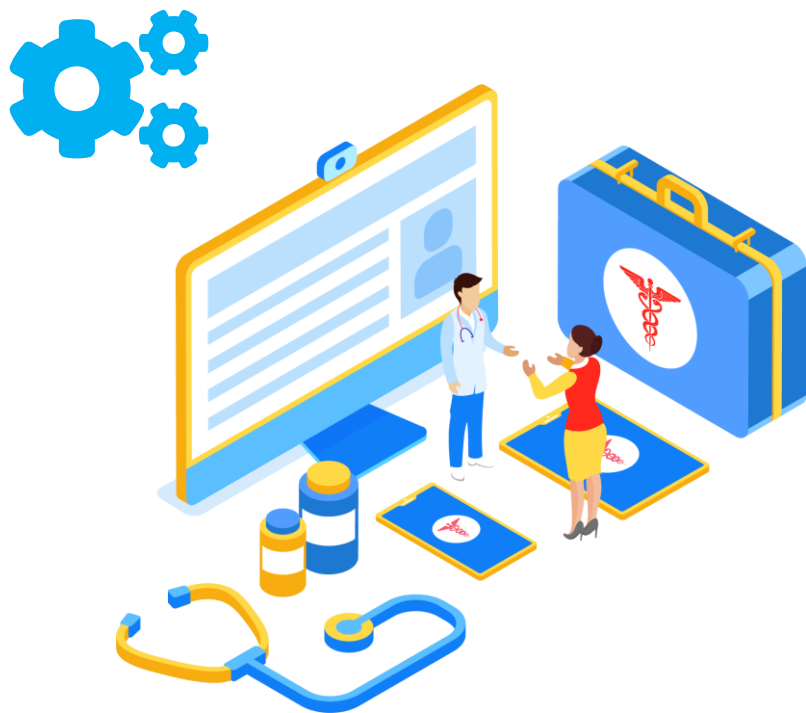


การประชุมทีมผู้ประสานงาน คปสอ.
ครั้งที่ 1/2567
วันที่ 29 พฤศจิกายน 2566



นพ.พรพัฒน์ ภูนาภม
นายแพทย์เชี่ยวชาญ(ด้านเวชกรรมป้องกัน)
สำนักงานสาธารณสุขจังหวัดกาฬสินธุ์
วันที่ 29 พฤศจิกายน 2566

กรอบบูรณาการนโยบาย ด้านสาธารณสุข ปีงบประมาณ 2567 จังหวัดกาฬสินธุ์



กระทรวงสาธารณสุข
ขอแสดงความยินดีกับ

นายแพทย์ชลน่าน ศรีแก้ว

รัฐมนตรีว่าการกระทรวงสาธารณสุข

นายสันติ พร้อมพัฒน์

รัฐมนตรีว่าการกระทรวงสาธารณสุข

- ❖ แผนยุทธศาสตร์ชาติ 20 ปี (ด้านสาธารณสุข)
- ❖ นโยบาย รมว./รมช./ปลัด สธ.

1 ระดับนโยบาย 13 เรื่อง/Quick win Agenda

นโยบาย กระทรวงสาธารณสุข พ.ศ. 2567
ยกระดับ 30 บาท พลัส
เพิ่มคุณภาพชีวิตประชาชน

2 ระดับภารกิจ Function

- ❖ แผนปฏิบัติการราชการ เขตสุขภาพที่ 7
- ❖ ผลการตรวจราชการที่ผ่านมา
- ❖ ประเด็น commitment
- ❖ ตัวชี้วัดตรวจราชการ ปี 2567

3 ระดับพื้นที่ Area Based/Stake holder

- ❖ เพิ่ม LE 79 ปี - HALE 71 ปี
- ❖ ยกระดับ SAP
- ❖ Service Plan / NODE



- 1. NCD คุมได้ดี 60 % และ CKD--ลดลง
- 2. Stokes death ลด
- 3. Preterm birth ลด เหลือ 5%



นโยบายและทิศทางการดำเนินงานกระทรวงสาธารณสุขประจำปีงบประมาณ พ.ศ. 2566-2568

- ❖ ประเด็นเน้นหนัก 14 ประเด็น
- ❖ คำรับรองปฏิบัติการราชการ คปสอ. 20 ตัวชี้วัด
- ❖ ตัวชี้วัด ผอ.รพช. 7 ตัวชี้วัด
- ❖ ตัวชี้วัด สาธารณสุขอำเภอ 5 ตัวชี้วัด

กลไกการขับเคลื่อน



Lifestyle Medicine



Goal

integration

implement

auditor

- ❖ เน้นการบูรณาการ แสวงหาภาคีเครือข่าย ภายใต้นโยบายการถ่ายโอนภารกิจ สอน./รพ.สต.
- ❖ ปรับบทบาท สำนักงานสาธารณสุขจังหวัด และสำนักงานสาธารณสุขอำเภอ ให้ทำหน้าที่ตามกฎหมาย



นโยบาย

กระทรวงสาธารณสุข พ.ศ. 2567

ยกระดับ 30 บาท พลัส
เพิ่มคุณภาพชีวิตประชาชน



1 โครงการพระราชดำริฯ/ เฉลิมพระเกียรติ/ ที่เกี่ยวข้องเกี่ยวกับพระบรมวงศานุวงศ์

- โครงการเฉลิมพระเกียรติฯ 72 พรรษา
- โครงการราชทัณฑ์เป็นสุข
- โรงพยาบาลอัจฉริยะต้นแบบ (SWS./SWK.)
- สุนัขอาสาพระราชทาน

2 sw.กทม. 50 เขต 50 sw. และปริมณฑล

- เพิ่มการเข้าถึงบริการเขตเมือง
- sw.ประชาชน, sw.รัฐในกำกับ



3 สู่สภาพจิต/ ยาเสพติด

- รพ.ใกล้บ้าน มีแผนจิตเวช ที่เข้าถึงได้
- บริการจิตแพทย์/ นวัตกรรมผ่าน Telemedicine
- คู่มือ นำบัตร รักษา ยาเสพติดครบวงจร



4 มะเร็งครบวงจร

- ป้องกัน คัดกรอง รักษา ดูแล
- วัคซีนมะเร็งปากมดลูก
- มะเร็งท่อน้ำดี
- จัดตั้งทีม Cancer Warrior



5 สร้างขวัญ และกำลังใจ บุคลากร

- สื่อสาร สร้างความสัมพันธ์ บุคลากร ผู้ป่วย ญาติ
- สร้างขวัญกำลังใจ
- ก.ส. ออกจาก กว.



แก้ปัญหา

6 การแพทย์ปฐมภูมิ

- นิคมชาย พนหน่อ ตรงเสียด รัชยา หน่วยบริการใกล้บ้าน
- อนามัยโรงเรียน (ครู หนอ พ่อแม่)
- Smart อสม.
- การแพทย์ทางไกล เทคโนโลยีทุกที่ทุกเวลา



7 สาธารณสุข ชายแดนและ พื้นที่เฉพาะ

- สามจังหวัด ชายแดนภาคใต้
- พื้นที่ชายแดน
- กลุ่มประชากรเฉพาะ



8 สถานชิวากิบาล

- ดูแลผู้ป่วยติดเตียงและ ผู้ป่วยระยะสุดท้าย
- ดูแลผู้ป่วยที่บ้าน (Home Ward/ Hospital at Home)



9 พัฒนา รพช. แม่ข่าย

- พัฒนาศักยภาพ การตรวจวินิจฉัย และรักษา CT MRI
- ลดแออัด ลดรอคอย
- ระบบส่งต่อแบบไร้รอยต่อ
- Mobile Stroke Unit



วางรากฐาน

ดิจิทัลสุขภาพ

- บัตรประชาชนใบเดียว รักษาได้ทุกที่
- ประวัติสุขภาพอิเล็กทรอนิกส์
- sw.อัจฉริยะ
- Virtual Hospital
- e-Service



11 ส่งเสริมการมีบุตร

- วาระแห่งชาติ "เพิ่มอัตราการเกิดของเด็กคุณภาพ"
- คัดกรองโรคหายากในทารกแรกเกิด



12 เศรษฐกิจสุขภาพ

- Blue Zone สร้างต้นแบบพื้นที่อายุยืน
- ศูนย์กลางการแพทย์มูลค่าสูง
- นวัตกรรมบริการและผลิตภัณฑ์สุขภาพ
- สร้างงาน สร้างอาชีพ



13 นวัตกรรมที่ปลอดภัย

- ยกระดับความปลอดภัย ด้านอาหาร สถานที่ ผู้ให้บริการ
- ยกระดับระบบเฝ้าระวังโรค และควบคุมโรคให้ทันสมัย ทันเวลา
- เพิ่มบริการการแพทย์ฉุกเฉิน สำหรับ ผู้ป่วยวิกฤต อย่างครอบคลุม



สร้างเศรษฐกิจ



นโยบาย

กระทรวงสาธารณสุข พ.ศ. 2567

10 นโยบายเน้นหนัก
ยกระดับ 30 บาทรักษาทุกโรค
Quick Win 100 วัน



1 โครงการพระราชดำริฯ/
เฉลิมพระเกียรติ/ ที่เกี่ยวเนื่องกับ
พระบรมวงศานุวงศ์

- โครงการราชทัณฑ์ปันสุขฯ
เครื่อง่ายราชทัณฑ์ปันสุขฯ ต้นแบบ เขตสุขภาพ: 1 เครื่อง่าย
- โรงพยาบาลอัจฉริยะ-ต้นแบบ (sws./swk.)

2 sw. กทม.
50 เขต 50 sw.
และปริมณฑล



- จัดตั้ง sw. 120 เคียง ในเขตคอนเมือง / อ.เมือง จ.เชียงใหม่



3 สุขภาพจิต/
ยาเสพติด

- จัดตั้งศูนย์มีจิตวิทยาคลินิก
ดูแลผู้ป่วยจิตเวชและ
ยาเสพติด ทุกจังหวัด

4 มะเร็ง
ครบวงจร



- ให้วัคซีน HPV ในหญิง
อายุ 11 – 20 ปี 1 ล้านโดส

5 สร้างขวัญ
และกำลังใจ
บุคลากร

- มี CareD+ Team ในหน่วยบริการทุกระดับ
- บรรจุพยาบาล 3,000 ตำแหน่ง
- กำหนดตำแหน่งพยาบาล
ชำนาญการพิเศษ
- แพทย์ลาเรียน ได้รับการยกเว้น
ได้เลื่อนขั้นเลื่อนระดับระหว่างลาศึกษาต่อ



6 สถานชิวากิบาล



- จัดตั้งสถานชิวากิบาล
เขตสุขภาพ: 1 แห่ง

7 บัตรประชาชน
ใบเดียวรักษาทุกที่

- บัตรประชาชนใบเดียว
รักษาได้ทุกที่ 4 เขตสุขภาพ
- 200 sw.อัจฉริยะ: ทั่วประเทศ



8 ส่งเสริมการมีบุตร

- บรรจุเป็นวาระ-แห่งชาติ
บูรณาการร่วมกับ
ภาคส่วนที่เกี่ยวข้อง



9 เศรษฐกิจสุขภาพ

- Blue Zone (NAN MODELS &
CITY MODELS) เมืองสุขภาพดี
วิถีชุมชน คนอายุยืน



10 นักท่องเที่ยว
ปลอดภัย



- One Region
One Sky Doctor

THANK YOU



RESULT BASED
FOCUSING



LEARNING
ORGANIZATION



AGILE UNITY



DIGITAL IN ALL POLICY



HEALTHY IS THE FIRST
CHOICE