



Single Sign-On

ระบบ Single Sign-On (SSO) และบทบาท SSO Admin

ระบบ Single Sign-On (SSO) คืออะไร?

ระบบ Single Sign-On เป็นระบบที่ช่วยให้ผู้ใช้งานสามารถลงชื่อเข้าใช้ (Login) เพียงครั้งเดียว เพื่อเข้าถึงบริการหรือแอปพลิเคชันต่าง ๆ ที่เกี่ยวข้องได้โดยไม่ต้องทำการเข้าสู่ระบบใหม่ในทุกๆ ระบบที่ต้องการใช้งาน โดยในกรณีที่บุคลากรแต่ละตำแหน่งมีสิทธิ์การเข้าถึงข้อมูลและการใช้งานระบบที่แตกต่างกันตามบทบาทหน้าที่ (Role-Based Access Control) จะมี SSO Admin ของหน่วยงานทำหน้าที่กำหนดและจัดการสิทธิ์การเข้าถึงในแต่ละระบบ เพื่อให้สอดคล้องกับความรับผิดชอบและความปลอดภัยของข้อมูล เป็นสำคัญ

ทำไมถึงต้องมี SSO Admin ?

1

SSO Admin คือบุคคลที่จัดการผู้ใช้งานในระบบ SSO

1. จัดการผู้ใช้งานในระดับหน่วยงาน
2. กำหนดสิทธิ์การใช้งานที่เหมาะสม
3. ลดภาระการจัดการผู้ใช้งานของทีมไอทีส่วนกลาง
4. เพิ่มความปลอดภัยในระบบโดยสามารถควบคุมและจัดการผู้ใช้งานจากระบบ Single Sign-On เพียงระบบเดียว



2

บทบาท SSO Admin

1. สร้างผู้ใช้งาน

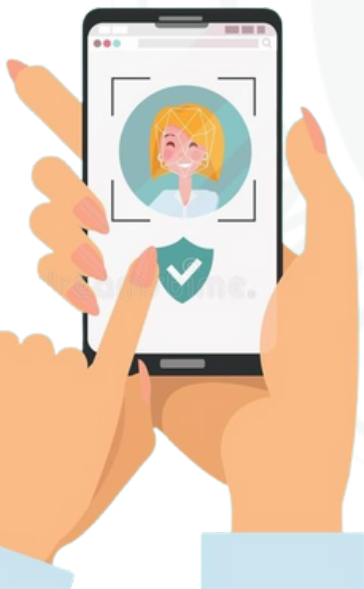
ลงทะเบียนบุคลากรเช่น เพิ่มข้อมูลหมอ พยาบาล หรือลูกจ้างเข้าสู่ระบบ

2. กำหนดสิทธิ์การใช้งาน (Role Management)

3. บริหารจัดการผู้ใช้งานในหน่วยงานสังกัด

อนุมัติหรือปรับสิทธิ์ให้กับผู้ใช้งานที่อยู่ภายใต้การดูแลจากหน่วยงานภายใต้ร้องขอ

4. ตรวจสอบการเข้าใช้งานเฉพาะบุคลากรในหน่วยงานนั้น



3

ระบบที่สามารถเข้าใช้งานผ่าน Single Sign-On

1. ระบบ District MOPH Gateway
2. ระบบ MOPH Exchange Gateway
3. ระบบสารสนเทศสำหรับโรงพยาบาลส่งเสริมสุขภาพตำบล (sw.สต)
4. ระบบ Central Data Exchange Service
5. Monitoring and Alert
6. Big Data



MyMOPH: แพลตฟอร์มการยืนยันตัวตนของบุคลากรสาธารณสุข



ThaiID: ใช้หมายเลขบัตรประชาชนไทยในการระบุตัวตน

* การเข้าใช้งานหรือการเข้าถึงข้อมูลแต่ละระบบของแต่ละหน่วยงานจะมีสิทธิ์การเข้าใช้งานแตกต่างกันขึ้นอยู่กับหน้าที่ความรับผิดชอบของผู้ใช้และระดับหน่วยงาน